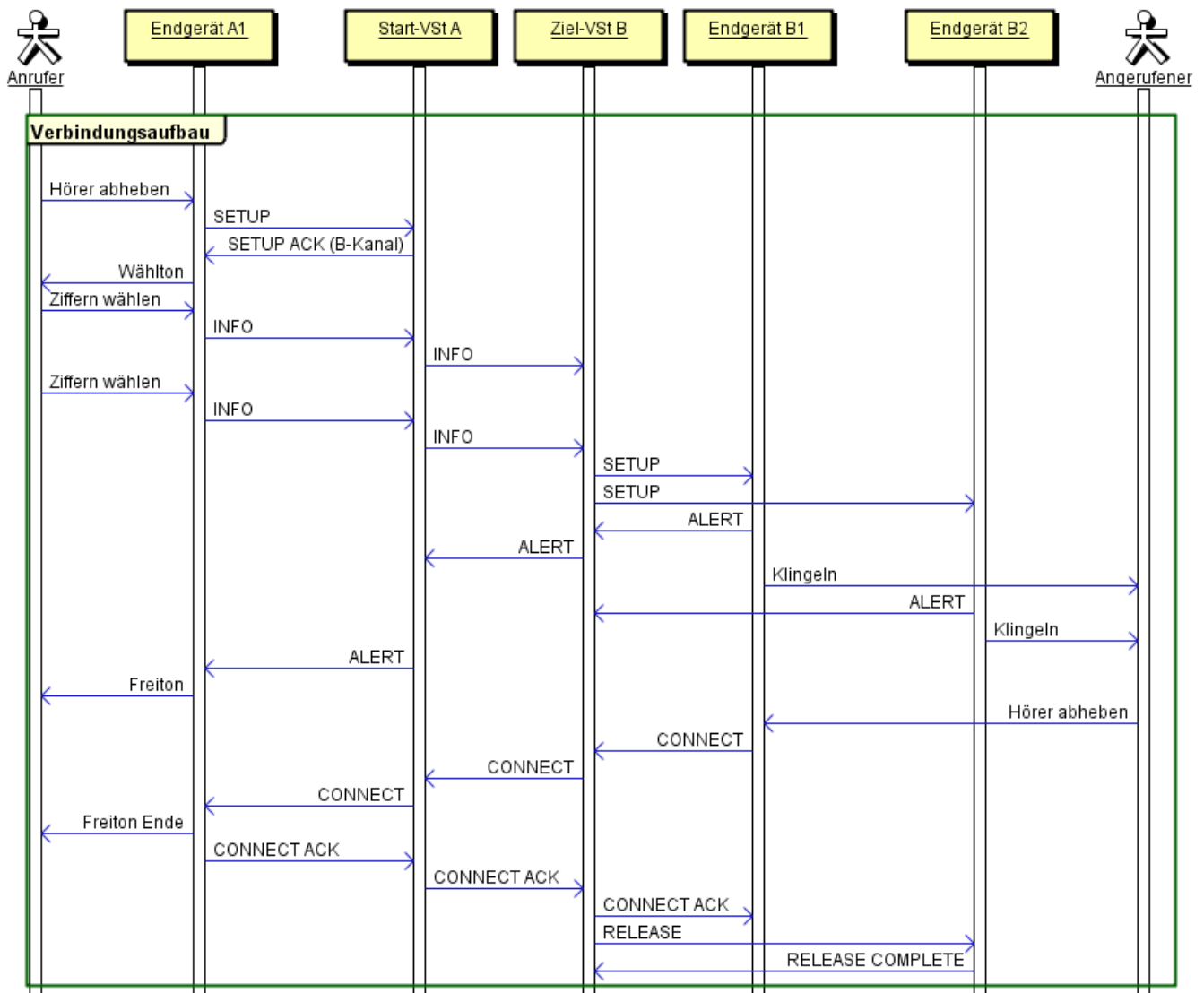


Auf- und Abbau von ISDN-Verbindungen

Die folgenden Bilder zeigen exemplarisch den Verbindungsauf- bzw. abbau über zwei Vermittlungsanlagen ¹⁾ hinweg. Auf der gerufenen Seite befinden sich hierbei zwei Endgeräte B1 und B2, die den Call potentiell annehmen könnten. Allerdings kann nur genau ein Geräte (hier B2) den Call tatsächlich annehmen. Das andere Gerät muss daraufhin die Verbindung zu sich kontrolliert wieder abbauen.

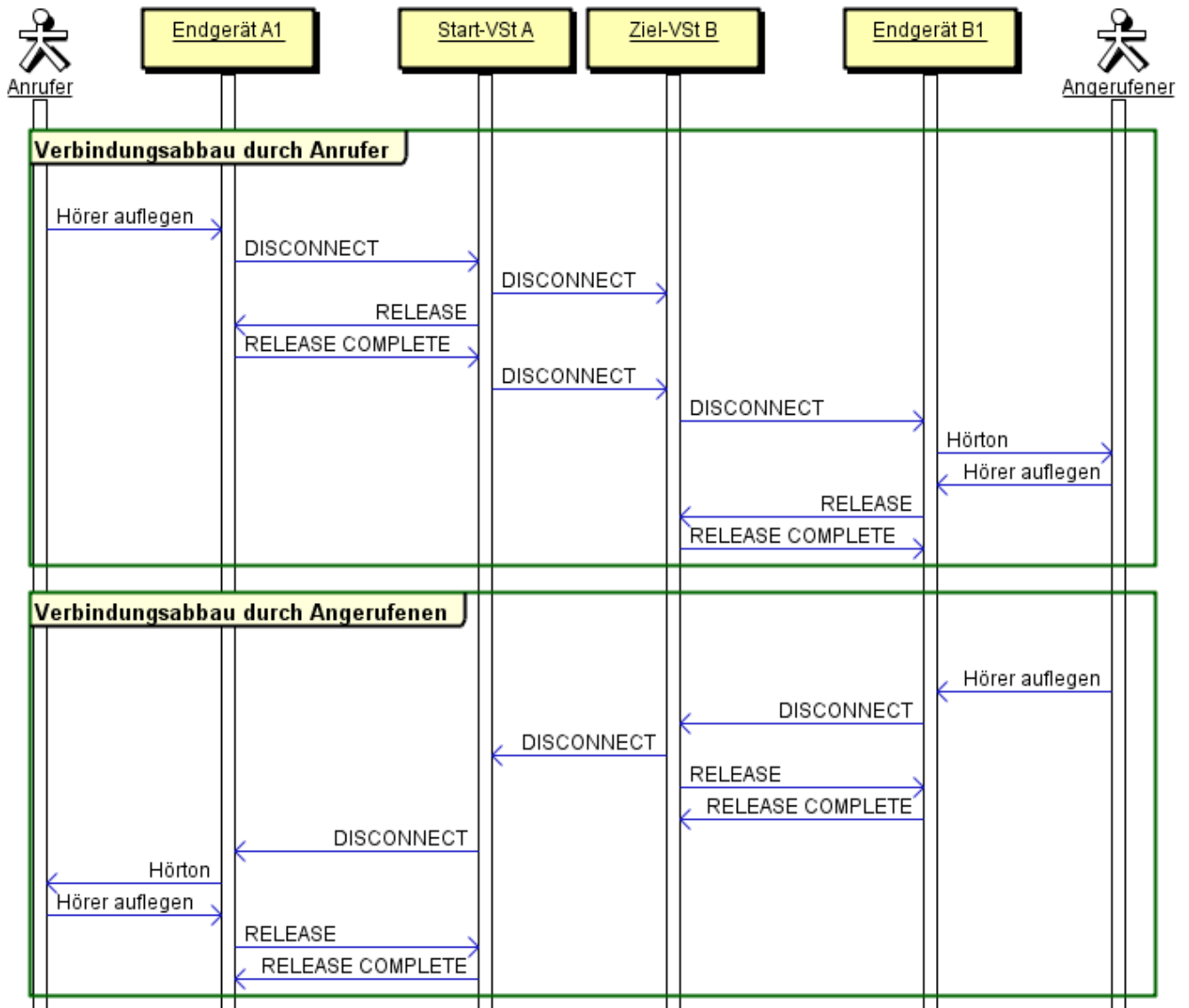
Verbindungsaufbau



Nachricht	Bedeutung
SETUP	
SETUP ACK	
INFO	
ALERT	
CONN	
CONN ACK	
REL	

Nachricht	Bedeutung
REL COM	

Verbindungsabbau

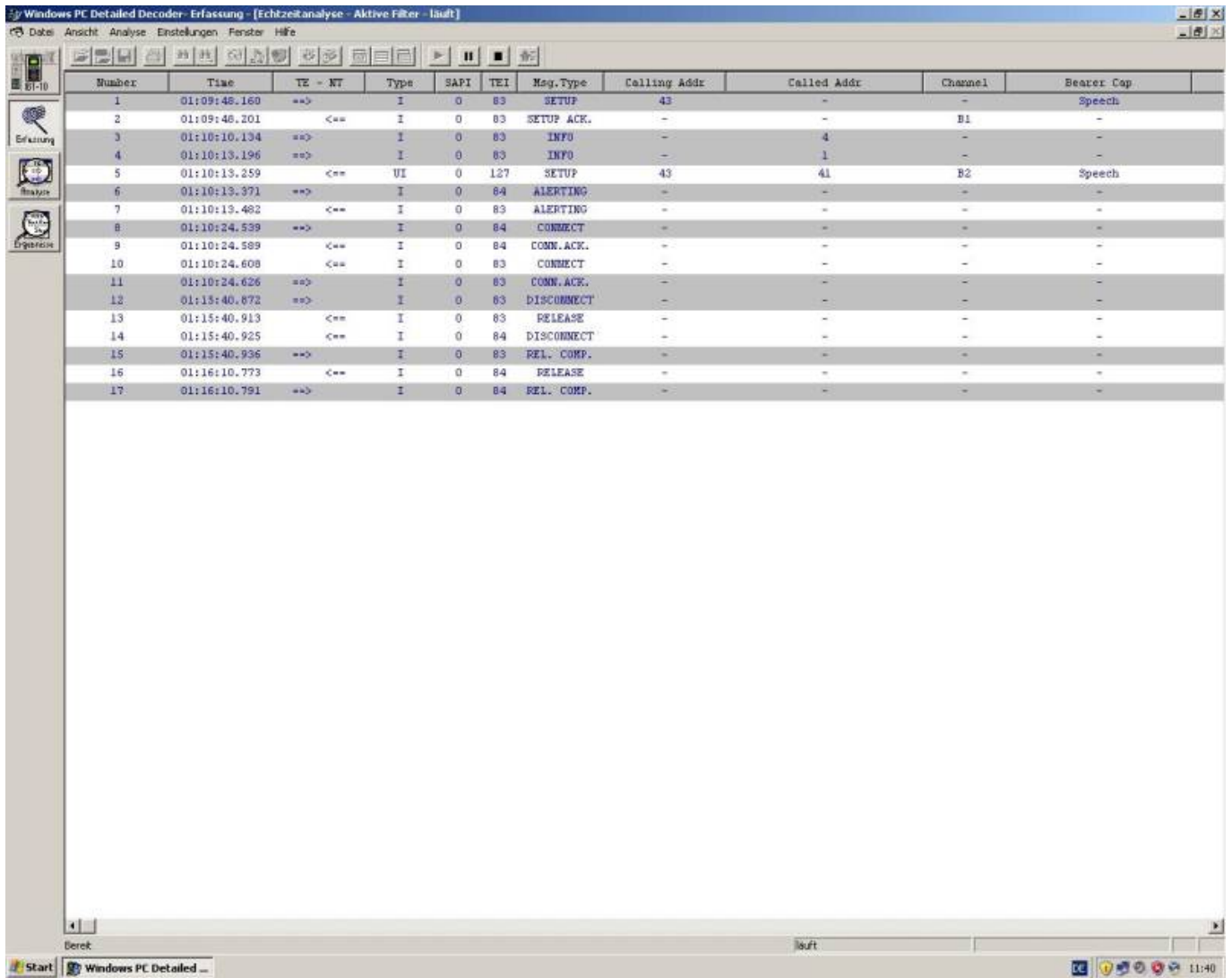


Nachricht	Bedeutung
DISC	
REL	
REL COM	

Protokoll-Mitschnitte IBT-10((ISDN-Leitungsanalyser))

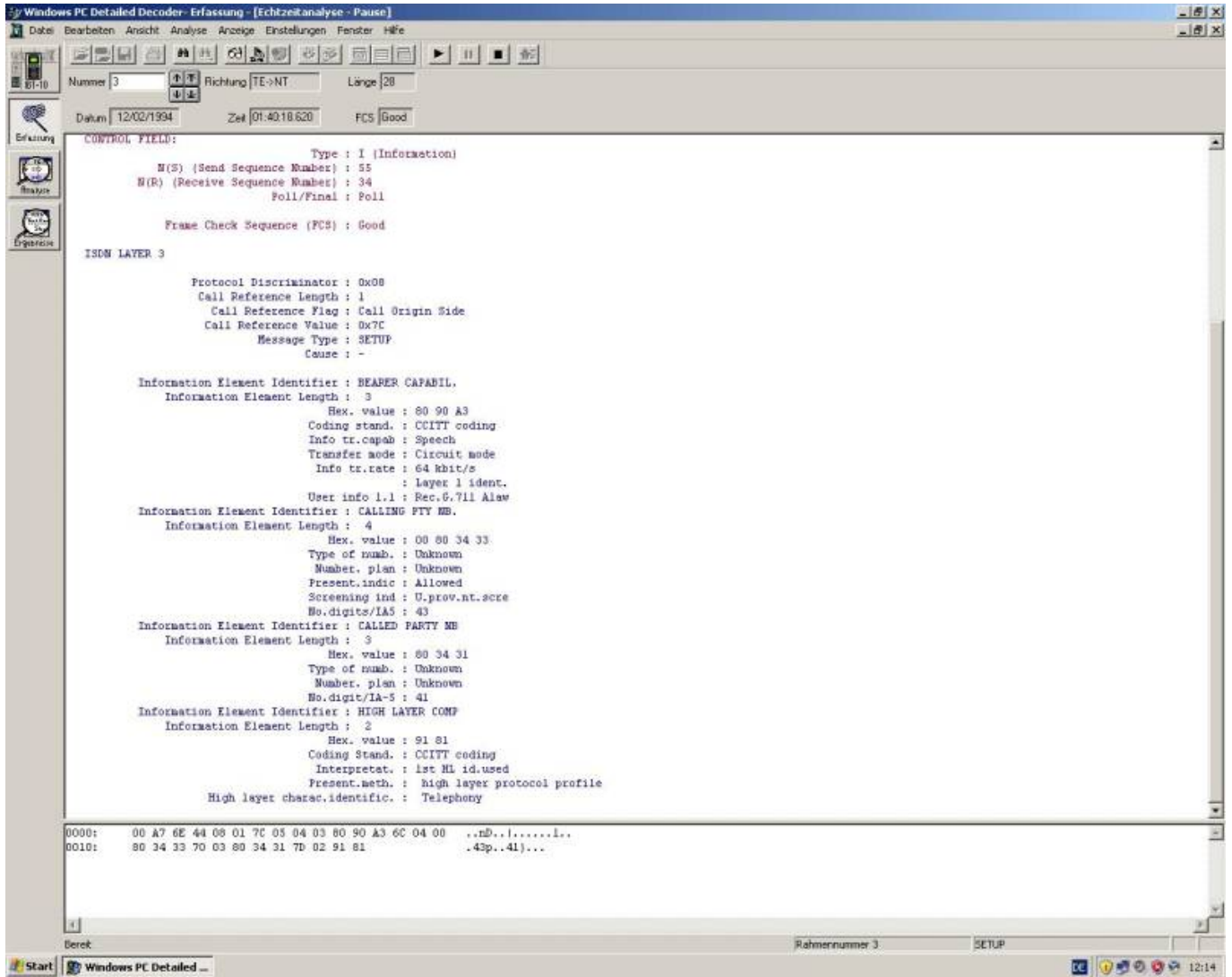
Windows PC Detailed Decoder - Erfassung - [Echtzeitanalyse - Aktive Filter - lauft]

Daten Ansicht Analyse Einstellungen Fenster Hilfe



Number	Time	TE - NT	Type	SAPI	TEI	Msg.Type	Calling Addr	Called Addr	Channel	Bearer Cap
1	01:09:48.160	==>	I	0	83	SETUP	43	-	-	Speech
2	01:09:48.201	<==	I	0	83	SETUP ACK.	-	-	B1	-
3	01:10:10.134	==>	I	0	83	INFO	-	4	-	-
4	01:10:13.196	==>	I	0	83	INFO	-	1	-	-
5	01:10:13.259	<==	VI	0	127	SETUP	43	41	B2	Speech
6	01:10:13.371	==>	I	0	84	ALERTING	-	-	-	-
7	01:10:13.482	<==	I	0	83	ALERTING	-	-	-	-
8	01:10:24.539	==>	I	0	84	CONNECT	-	-	-	-
9	01:10:24.589	<==	I	0	84	CONN.ACK.	-	-	-	-
10	01:10:24.608	<==	I	0	83	CONNECT	-	-	-	-
11	01:10:24.626	==>	I	0	83	CONN.ACK.	-	-	-	-
12	01:15:40.872	==>	I	0	83	DISCONNECT	-	-	-	-
13	01:15:40.913	<==	I	0	83	RELEASE	-	-	-	-
14	01:15:40.925	<==	I	0	84	DISCONNECT	-	-	-	-
15	01:15:40.936	==>	I	0	83	REL. COMP.	-	-	-	-
16	01:16:10.773	<==	I	0	84	RELEASE	-	-	-	-
17	01:16:10.791	==>	I	0	84	REL. COMP.	-	-	-	-

Start Windows PC Detailed ... 11:40



1)
VSt: Vermittlungstellen

From:
<http://www.kopfload.de/> - **kopfload - Lad Dein Hirn auf!**

Permanent link:
http://www.kopfload.de/doku.php?id=lager:oeff_netze:isdn_verbind

Last update: **2025/11/19 16:15**

